

1F

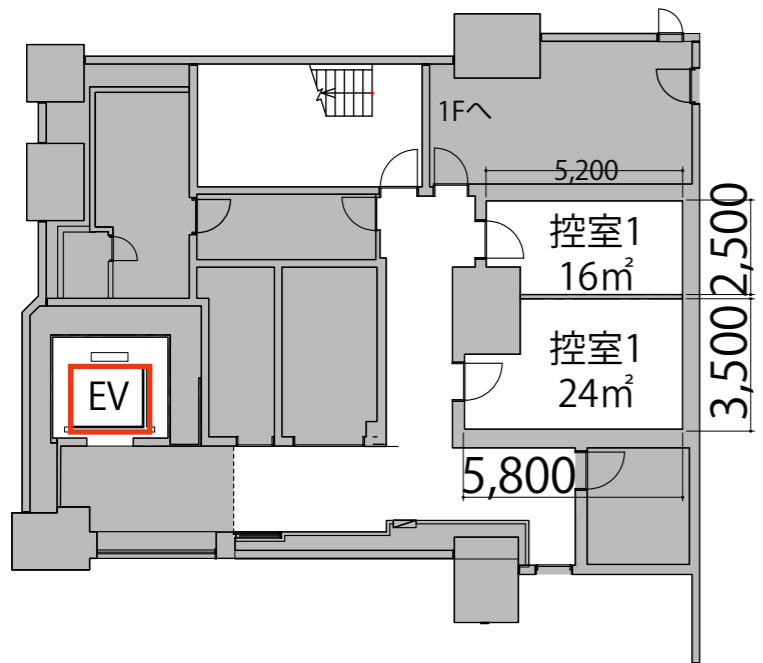
ホール全体 スクール3名掛け 306席

-  男子トイレ
-  女子トイレ
-  優先トイレ
-  喫煙室
-  自動販売機
-  ガラス窓
-  可動式間仕切り



|           |                      |                                                                                     |
|-----------|----------------------|-------------------------------------------------------------------------------------|
| テーブル      | W1800×D450           |  |
| テーブル(幕板付) | W1800×D450           |  |
| スタッキングチェア | W470×D510×H750       |  |
| 演台        | W1200×D550×H1050     |  |
| 司会者台      | W650×D450×H1100      |  |
| ポータブルステージ | W2400×D1200×H400・600 |  |
| ステージステップ  | W920×D510×H400×2段    |  |
| 操作卓       | W1560×D700×H1315     |  |

■B1F控室



プロジェクター・スクリーン等の設置により席数が減少する場合がございます