

1F

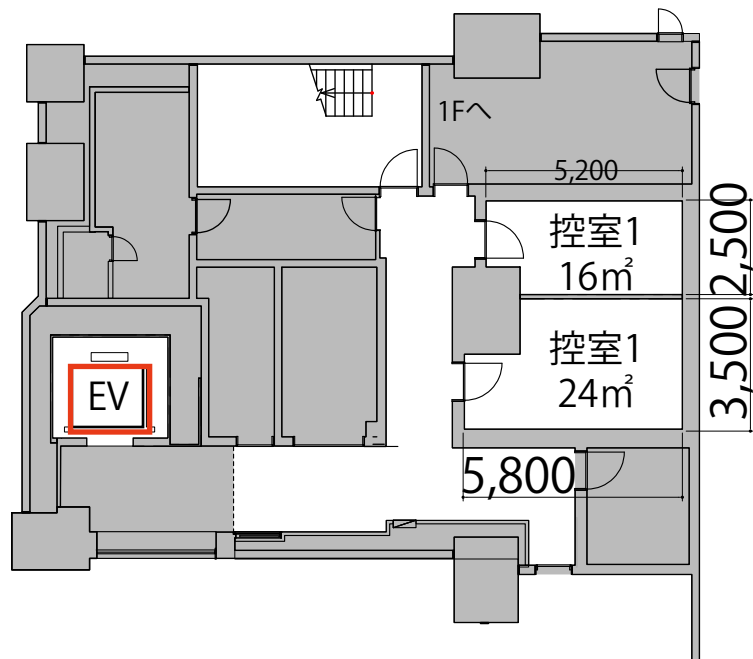
ホール全体 シアター 最大席数400席
 ※上記レイアウトは別途有料レンタルが発生致します

-  男子トイレ
-  女子トイレ
-  優先トイレ
-  喫煙室
-  自動販売機
-  ガラス窓
-  可動式間仕切り

テーブル	W1800×D450	
テーブル(幕板付)	W1800×D450	
スタッキングチェア	W470×D510×H750	
演台	W1200×D550×H1050	
司会者台	W650×D450×H1100	
ポータブルステージ	W2400×D1200×H400・600	
ステージステップ	W920×D510×H400×2段	
操作卓	W1560×D700×H1315	



■B1F控室



プロジェクター・スクリーン等の設置により
 席数が減少する場合がございます