

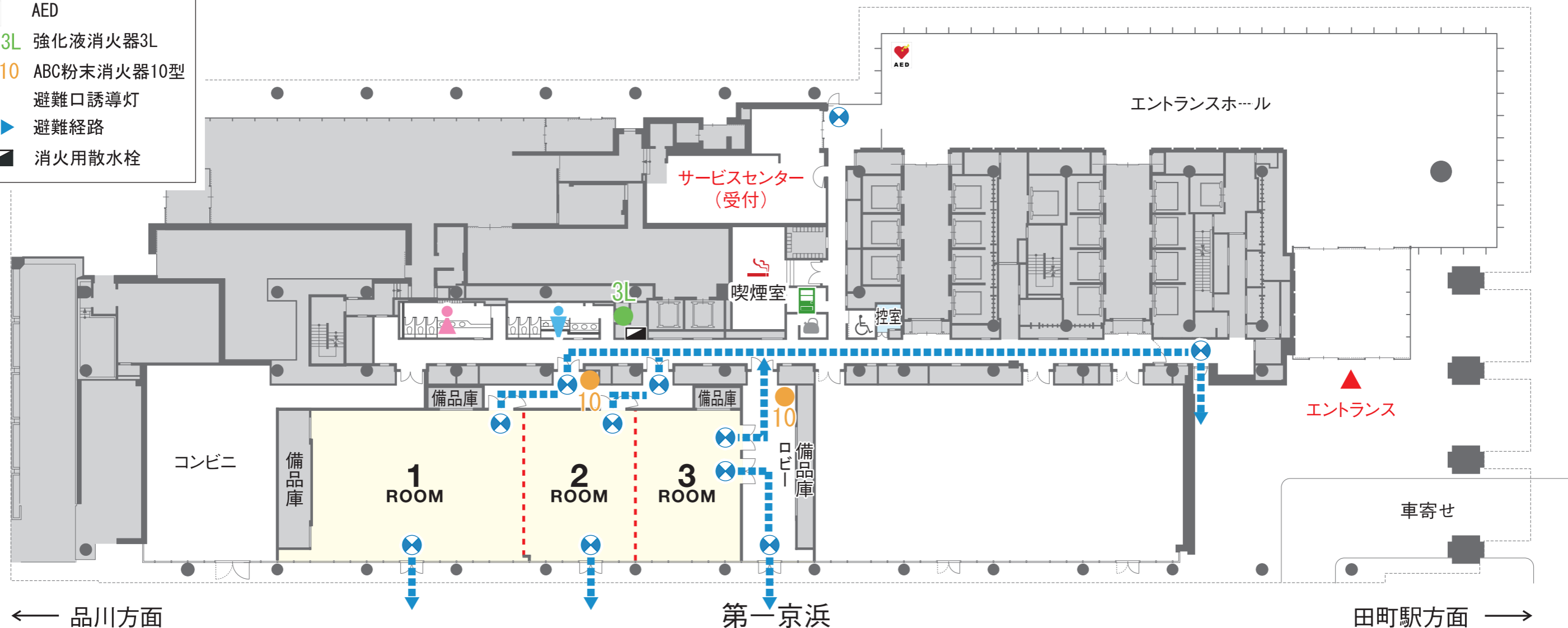
1F



--- スライディングウォール/開閉式のパーテーション

凡例

- AED
- 3L 強化液消火器3L
- 10 ABC粉末消火器10型
- 避難口誘導灯
- 避難経路
- 消火用散水栓



所在地:港区三田3-5-27 住友不動産三田ツインビル 西館1F

緊急連絡先:03-3451-6021