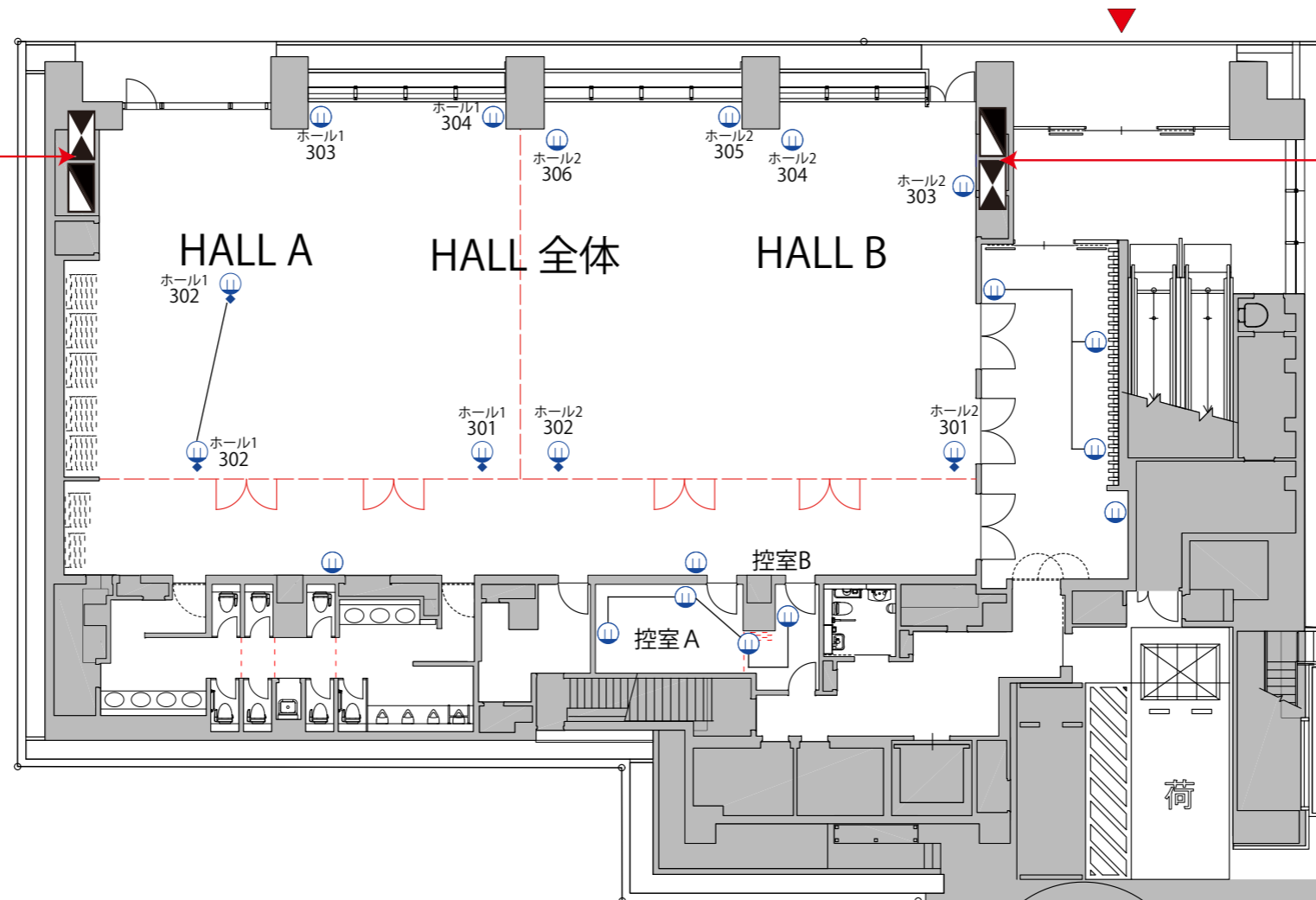


1F



ホールA
イベント電源盤(※注2)
1φ3W 75A (单相100V)
3φ3W 125A (三相200V)

ホールB
イベント電源盤(※注2)
1φ3W 75A (单相100V)
3φ3W 125A (三相200V)



- コンセント床 (单相100V 15A)
- コンセント壁 (单相100V 15A)
- 单相100V イベント用電源盤
- 三相200V イベント用電源盤

※イベント分電盤のご利用は、別途電気使用料(工事費)が掛かります。
※詳細は、弊社営業担当もしくは会場担当者にお問い合わせください。

詳細につきましては、
HPの「イベントホール備品」→「施設概要」をご確認ください

※注1) 黒の実線で繋がっているコンセントは同一回路。
※注2) 平行コンセント「ホール1 301~304」はホールAイベント電源盤 1φ3W75Aと共用。
平行コンセント「ホール2 301~306」はホールBイベント電源盤 1φ3W75Aと共用。